



Einfach mobil.

# scalacombi®

Mobile Treppensteighilfen



## Einfach sicher Treppensteigen.

[www.alber.de](http://www.alber.de)



**TÜV-geprüft**  
Ihre Sicherheit



# Einfaches Boarding von Passagieren mit Handicap

Das scalacombi mit Steighöhenerweiterung bietet die perfekte Möglichkeit Stufen mit einer Höhe bis zu 25 cm zu überwinden. Im öffentlichen Raum oder zum Boarding von Passagieren mit Handicap (gem. EU Verordnung 1107/2006). Das stellt vor allem bei kleineren Flugzeugen eine Herausforderung dar und ist häufig mit hohem personellem Aufwand verbunden. Das scalacombi ermöglicht dank patentiertem Steigmechanismus einen schnellen und rückschonenden Transport Ihrer Passagiere über alle gängigen Flugzeugtreppen und das mit nur einer Bedienperson.

## Kraftsparendes und komfortables Handling

Das scalacombi ist ergonomisch so konzipiert, dass ein minimaler Kraftaufwand zum Bedienen ausreicht, während ein leistungsstarker Elektromotor die Steigarbeit übernimmt. Fluggäste bis zu 140 kg Körpergewicht werden so nicht nur sicher, sondern dank einzigartiger SoftStep-Funktion auch sanft, in das Flugzeug befördert.



ERGOBALANCE GRIFFE  
KRAFTSPARENDE UND  
SICHERE BEDienung



Vier automatische Sicherheitsbremsen stoppen das scalacombi zuverlässig an jeder Stufenkante.



## Qualität, die sich bezahlt macht

Ein Wechselakku mit einer Reichweite von bis zu 300 Stufen pro Ladung sorgt für die nötige Energie. Bei Bedarf kann der Akku-Pack mit einem Handgriff ausgetauscht oder in kurzer Zeit wieder aufgeladen werden.

Die komfortabel gepolsterte Sitzeinheit des scalacombi ist speziell auf die beengten Platzverhältnisse von Flugzeugkorridoren ausgelegt. Mit nur zwei Handgriffen lässt sich das Gerät platzsparend zusammenfallen oder kann in mehrere leicht zu handhabende Teile zerlegt werden.

Die Alber GmbH aus Deutschland ist seit über 25 Jahren Qualitätsanbieter und Marktführer im Bereich der mobilen Treppensteigsysteme. Das scalacombi wird bereits von einer Vielzahl zufriedener Kunden im öffentlichen Raum und auf Flughäfen eingesetzt.

Neben einer zweijährigen Produktgarantie und der langfristigen Verfügbarkeit von Ersatzteilen – bieten wir unseren Kunden ein dichtes Netz an kompetenten Servicepartnern.

## Nützliches Zubehör



Weich gepolsterte **Kopfstütze**



KFZ-Ladegerät für das unkomplizierte Laden des **Akku-Pack** in jedem Fahrzeug



**Beckengurt** sowie weitere Gurtsysteme

# scalacombi auf einen Blick

## Ideal zu transportieren



Platzsparend  
zusammengeklappt

Zerlegbar in mehrere  
Einzelteile

## Technische Daten

Maximale Stufenhöhe:	25 cm
Minimale Stufentiefe (Tritt):	13 cm
Steiggeschwindigkeit:	6 – 19 Stufen/Minute
Reichweite:	Bis zu 300 Stufen bei 75 kg Personengewicht
Max. Personengewicht:	<b>140 kg</b>
Max. zulässiges Gesamtgewicht:	<b>180 kg</b>
Systemgewicht:	<b>37,5 kg</b>
Geeignete Flugzeugtypen:	Alle gängigen Verkehrsflugzeuge sowie regionale Maschinen wie z. B. ATR72, Fokker 100, Dash 8, Dornier 328 und viele weitere

## Abmessungen

Gesamtlänge Hinterrad bis Ende Fußstütze (A)	76 cm
Länge Hinterrad bis Vorderkante Sitz (B)	63 cm
Breiteste Stelle (Armlehne) (C)	50 cm
Sitzbreite (D)	37 cm
Sitztiefe (E)	47 cm
Sitzhöhe Boden-Unterkante hinten (F)	50 cm
Sitzhöhe Boden-Unterkante vorne (G)	52 cm
Bodenfreiheit Fußstütze (H)	3 cm

## Auf das scalacombi ist Verlass

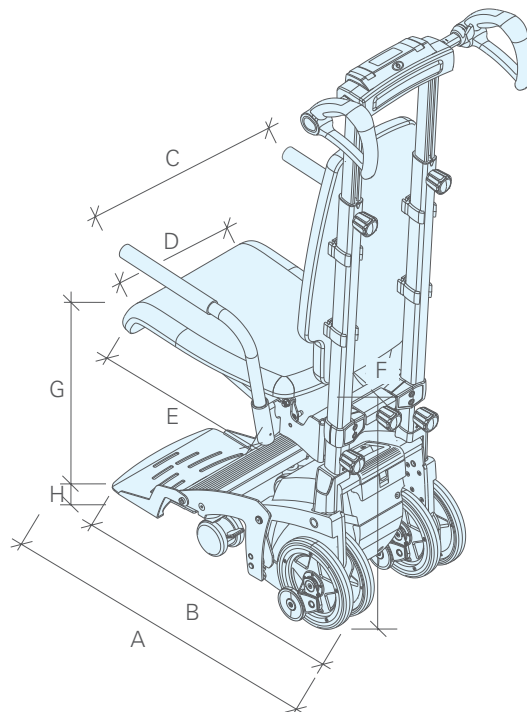
Das scalacombi ist CE-konform gemäß der europäischen Medizinprodukteverordnung (MDR) 2017/745 und ist auf freiwilliger Basis durch den TÜV Süd geprüft und zertifiziert, nach der aktuell gültigen Ausgabe der Produktnorm ISO 7176-28.

Unser Qualitätsanspruch: Ihre Sicherheit! Unser Unternehmen ist zertifiziert nach dem aktuellen Qualitätsmanagement-Standard ISO 13485 für Medizinprodukte. Die umweltgerechte Herstellung unserer Produkte stellen wir mit unserem Umweltmanagementsystem, zertifiziert nach ISO 14001, sicher.



## MADE IN GERMANY ■■■

Made in Germany vom Marktführer für Zusatzantriebe.



### Alber GmbH

Vor dem Weißen Stein 14  
72461 Albstadt  
Telefon 07432 2006-0  
endkundenbetreuung@alber.de

www.alber.de

