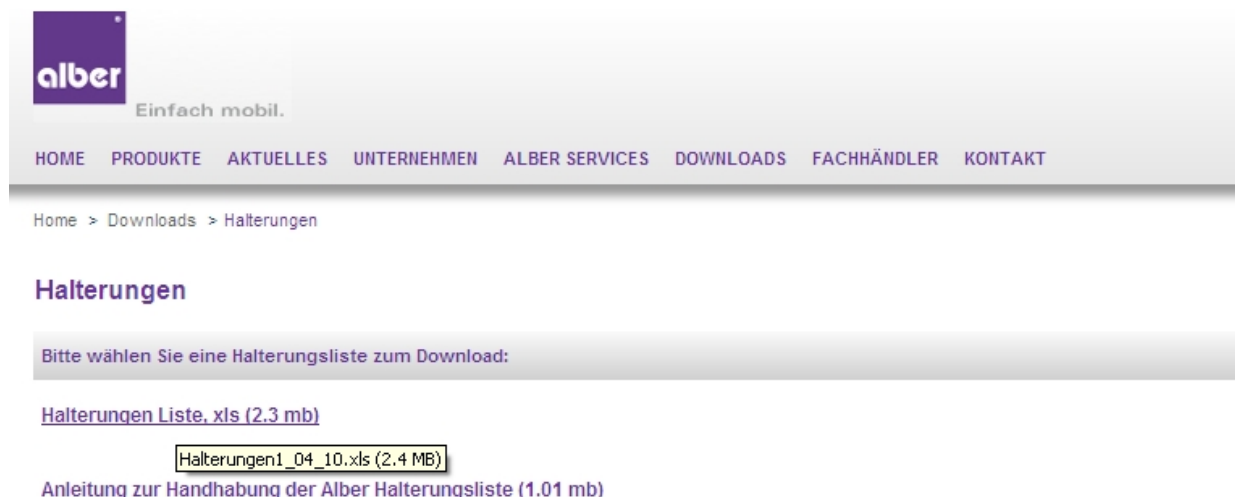


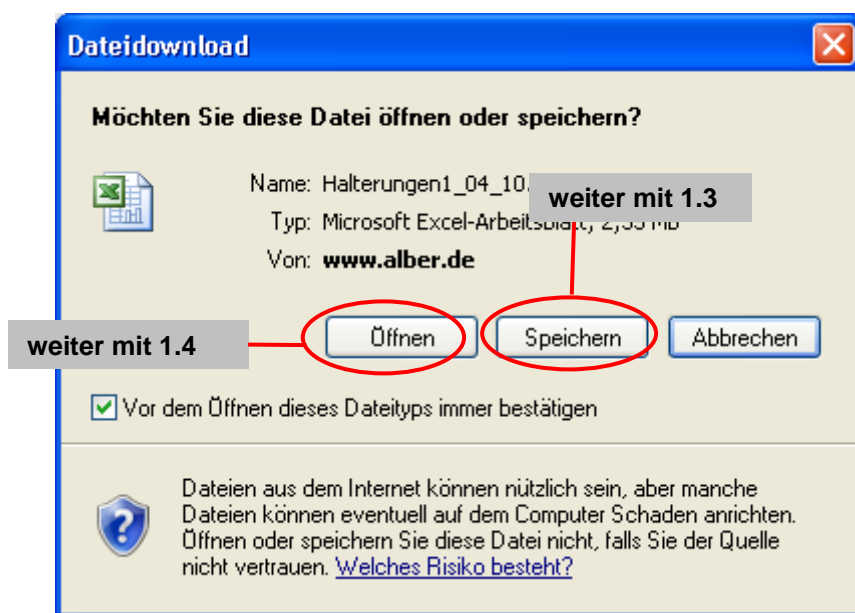
Handhabung der Alber Halterungsliste

1. Alber Halterungsliste herunterladen

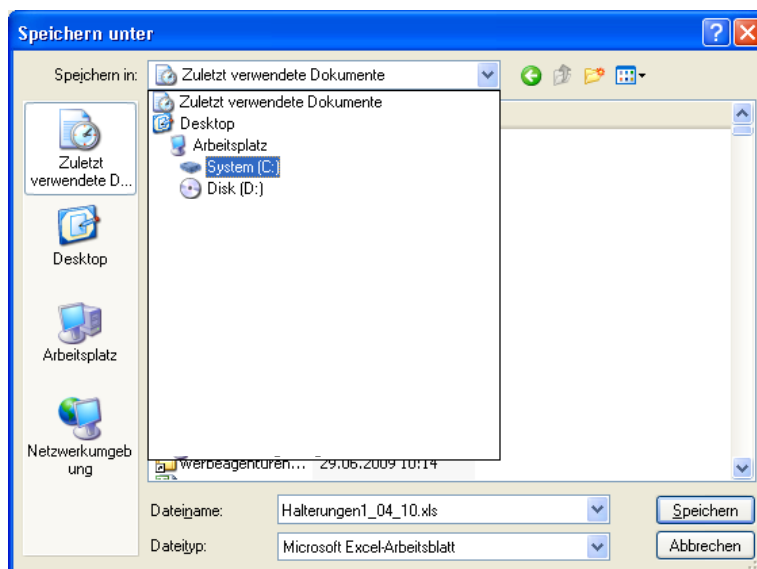
1.1 Im Downloadbereich unter dem Menüpunkt „Halterungen“ die Halterungsliste anklicken.



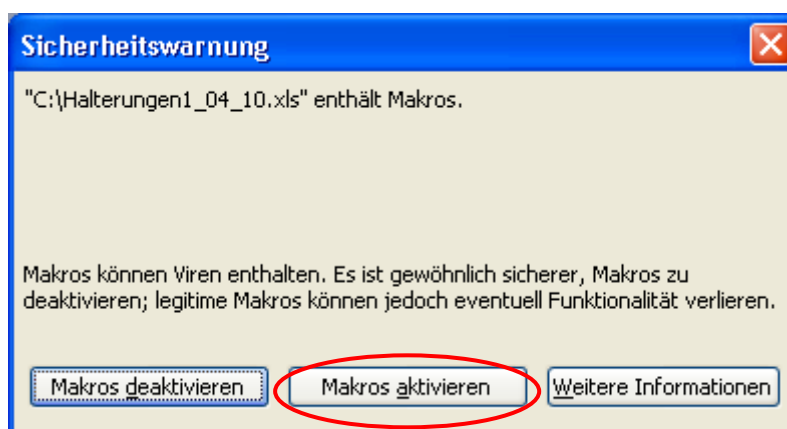
1.2 Datei entweder direkt öffnen oder auf der Festplatte speichern.



- 1.3 Datei auf Festplatte in beliebigem Verzeichnis speichern.
Danach Microsoft Excel starten und Datei „Halterungen1_04_10.xls“ laden.

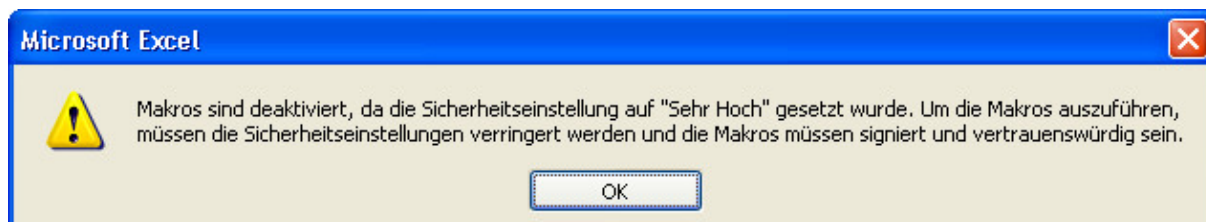


- 1.4 Falls beim Öffnen folgende Meldung erscheint, bitte „Makros aktivieren“ auswählen. Falls dies nicht möglich ist bitte Kapitel 2 beachten. Ansonsten weiter mit Kapitel 3 „Handhabung der Liste“.

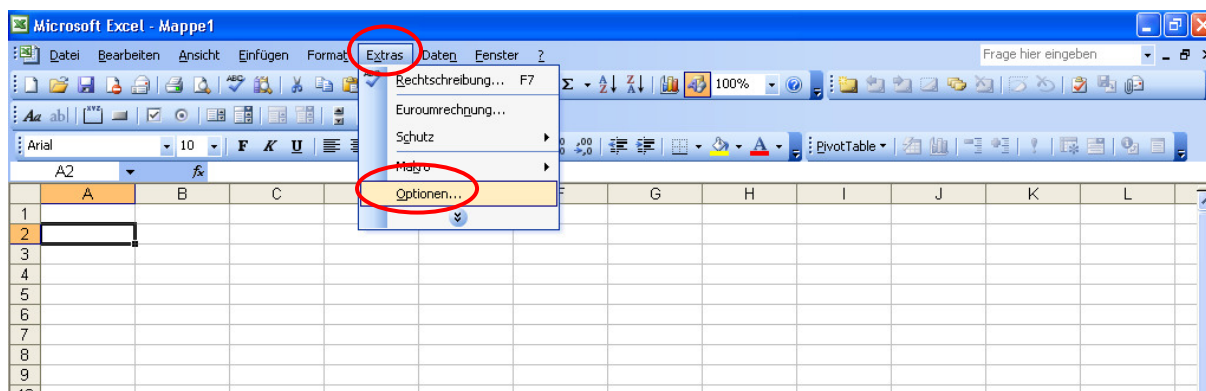


2. Einstellungen in Microsoft Excel vornehmen

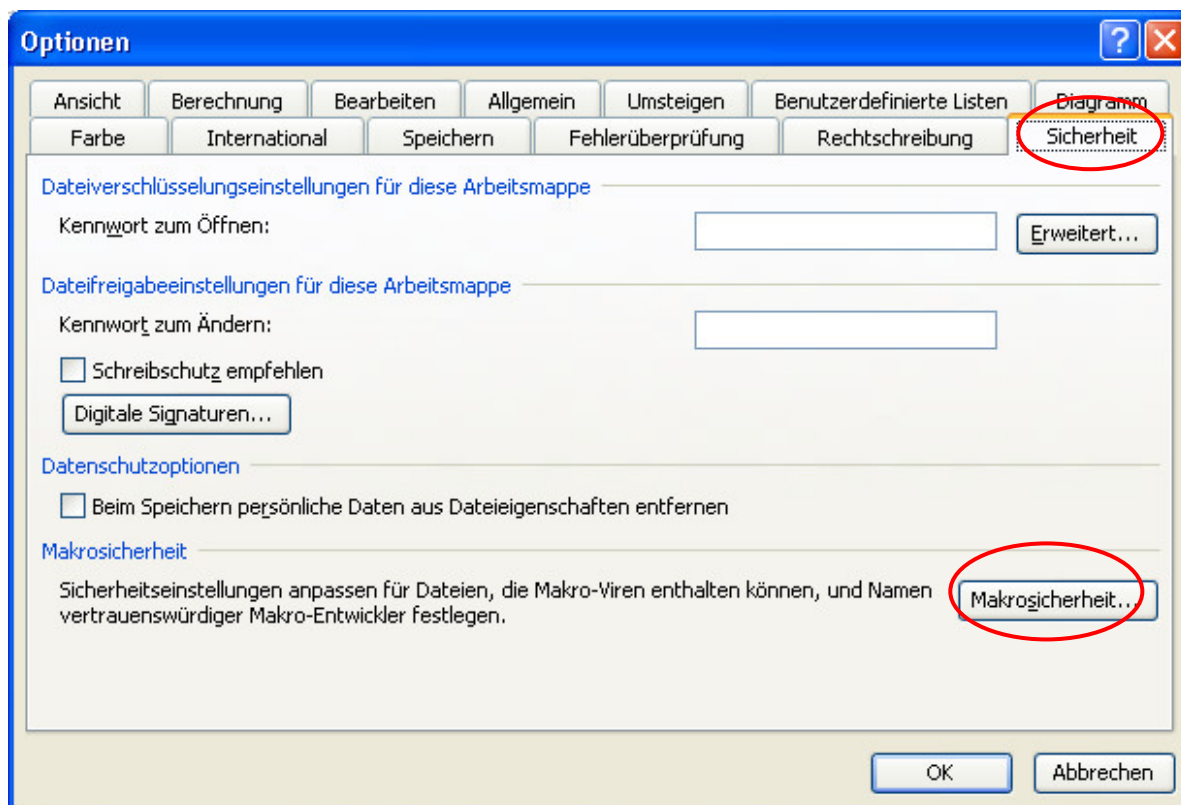
Diese Einstellungen müssen nur vorgenommen werden, wenn sich die Halterungsliste nicht automatisch öffnet oder folgende Meldung beim Öffnen erscheint.



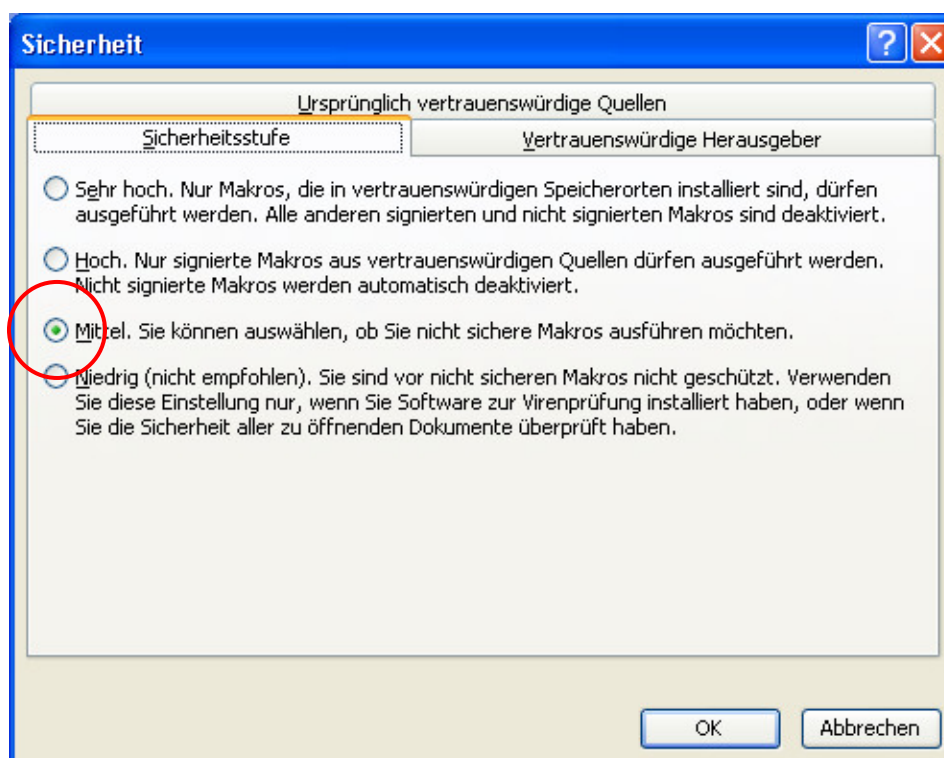
2.1 Excel öffnen und unter „Extras“ den Punkt „Optionen“ wählen.



2.2 Den Reiter „Sicherheit“ anklicken und im unteren Abschnitt den Punkt „Makrosicherheit“ auswählen.



2.3 Die Makrosicherheit auf „Mittel“ einstellen. Danach kann die Halterungsliste geöffnet werden.



3. Handhabung der Alber Halterungsliste

Alle verfügbaren Halterungen für Alber Produkte sind in dieser Tabelle gelistet und können nach verschiedenen Kriterien gesucht bzw. gefiltert werden. Um den Filter auszuwählen, klicken Sie auf den schwarzen Pfeil in dem dazugehörigen Feld. Ist der Filter gesetzt, ändert sich die Farbe des Pfeils von schwarz auf blau.

Filter zurücksetzen			
2	ALBER	HERSTELLER	ROLLSTUHL MODELL
3	▼	▼	
77	Aufsteigend sortieren	AKS	KARMINO
77	Absteigend sortieren	AKS	KARMINO
77	(Alle)	AKS	KARMINO MIT TROMMELBREMSE
77	(Top 10...)	AKS	KARMINO MIT TROMMELBREMSE
77	(Benutzerdefiniert...)	ALBER	ESPRIT
77	e-fix E25	ALBER	ESPRIT
77	e-fix E26	ALBER	ESPRIT
77	e-motion M15	ALBER	ESPRIT
77	scalamobil S28	ALBER	SCALAPORT X6 UNIVERSALAUFNAHME
77	scalamobil S35	ALPHA	LEICHTGEWICHTS - ROLLI
77	viamobil eco V14	ALPHA	LEICHTGEWICHTS - ROLLI
77	viamobil V15	ALPHA	LEICHTGEWICHTS - ROLLI
7738	scalamobil S35	ALPHA	LEICHTGEWICHTS - ROLLI
7739	scalamobil S35	ALPHA	VARIO STANDARD
7740	scalamobil S35	ALPHA	VARIO STANDARD
7741	scalamobil S35	ALPHA	VARIO STANDARD

HALTERUNGEN - ALBER 2011

Hierbei können mehrere Suchkriterien miteinander kombiniert werden, bis die richtige Halterung gefunden wurde.

Filter zurücksetzen			
2	ALBER	HERSTELLER	ROLLSTUHL MODELL
3			
4785	e-fix E26	SOPUR	(Alle)
4786	e-fix E26	SOPUR	(Top 10...)
			(Benutzerdefiniert...)
	e-fix E26	SOPUR	ALLROUND 3 (614)
			ALLROUND KID 2 (613)
			ARGON / ARGON TI
			CLASSIC 140 ALU ADAPTER (753)
4787			CLASSIC 140 KUNSTSTOFF RADADAPTER (753)
			CLASSIC 160 / CLASSIC 100 (757)
			CLASSIC I
4788	e-fix E26	SOPUR	CLASSIC II TROMMELBREMSE 750
			CLASSIC II 750
4789	e-fix E26	SOPUR	EASY 100
4790	e-fix E26	SOPUR	EASY 160
4791	e-fix E26	SOPUR	EASY 160 I
4792	e-fix E26	SOPUR	EASY 160 I MIT RADSTANDSVERLÄNGERUNG
			EASY 200 (762)
			EASY 200 MIT RADSTANDSVERLÄNGERUNG
			EASY 300 (763)
	e-fix E26	SOPUR	EASY 300 MIT RADSTANDSVERLÄNGERUNG
			PROFIT PROFIT II

HALTERUNGEN - ALBER 2011

- **Alber:**
Wählen Sie das Alber Produkt aus, das Sie mit Ihrem Rollstuhl kombinieren möchten.
- **Rollstuhlhersteller:**
Wählen Sie den Hersteller Ihres Rollstuhls aus.
- **Rollstuhl Modell:**
Wählen Sie die genaue Modellbezeichnung aus.
- **Sitzbreite:**
Wählen Sie falls notwendig die Sitzbreite Ihres Rollstuhls aus.
- **Sitzhöhe:**
Wählen Sie falls notwendig die Sitzhöhe Ihres Rollstuhls aus.
- **Radposition:**
Wählen Sie falls notwendig die Radposition Ihres Rollstuhls aus.
- **Radgröße:**
Wählen Sie falls notwendig die Radgröße Ihres Rollstuhls aus.
- **Halterungstyp:**
Es gibt Haupthalterungen z.B. Radhalterung e-fix oder Halterung scalamobil und Halterungen für Zubehör z.B. für Schwenkarm oder Begleitsteuerung.

Um wieder alle verfügbaren Rollstühle anzuzeigen, muss der Filter zurückgesetzt werden. Dies kann entweder durch zurücksetzen der einzelnen Filterkriterien geschehen. Hierzu auf den blauen Pfeil klicken und aus der Liste „Alle“ auswählen.

Oder durch Klicken auf das Feld „Filter zurücksetzen“. Hierbei werden alle gesetzten Filter wieder zurückgesetzt.

	A	B	
1	<p>Diese Liste dient nur dazu, Ihnen die Möglichkeiten eines Anbaus aufzuzeigen.</p> <p>Die erstellten Inhalte und Werke in diesem Dokument unterliegen dem Urheberrecht. Die Verwertung außerhalb der Grenzen des Urheberrechtes bedürfen der schriftlichen Zustimmung des jeweiligen Autors bzw. Erstverlegers.</p>		
2	<div style="border: 1px solid black; padding: 5px; display: inline-block;">Filter zurücksetzen</div>		
3	ALBER	HERSTELLER [MANUFACTURER]	ROLLSTUHL M [WHEELCHAIR]
4	e-fix E25	AKS	KARMINO
5	e-fix E25	AKS	KARMINO
6	e-fix E25	AKS	KARMINO
7	e-fix E25	AKS	KARMINO

Diese Liste soll einen Überblick über die Kombinationsmöglichkeiten zwischen manuellen Rollstühlen und Produkten der Ulrich Alber GmbH geben. Es ist in Einzelfällen möglich, dass zusätzliche Informationen nicht in der Liste enthalten sind. Daher sollte vor Erteilung eines Auftrages idealerweise der Alber Kundenservice kontaktiert werden.

Die Liste wird jeden Monat aktualisiert. Alle Angaben ohne Gewähr.
Für Rückfragen zur Handhabung der Liste oder zum Anbau steht Ihnen der Alber Kundenservice jederzeit gerne zur Verfügung.

Ulrich Alber GmbH
Vor dem Weißen Stein 21
72461 Albstadt

Telefon: 0800 9096999
Email: info@alber.de